

NOTIKUMI

Lietus kavē
ražas vākšanu

Ziņu aģentūra LETA apkopojusi graudkopības kooperatīvu pārstāvju komentārus par situāciju nozarē.

Graudkopības kooperatīva *Latraps* Lauksaimniecības daļas vadītājs Ģirts Ozols stāsta: lai gan dažiem zemniekiem ir kaltes un viņi sākuši novākt agrākas labības šķirnes, kopumā kulšana vēl nav sākusies. Labība gatava novākšanai, kombaini intensīvāk uz laukiem varētu izbraukt nedēļas nogalē, kad prognozē sausāku laiku. Kooperatīva *Latraps* pārstāvis prognozēja, ka lietus šobrīd ražas kvalitāti neietekmē un puvei nevajadzētu veidoties. Viņš gan piebilda, ka graudu izžūšanai nepieciešamas no divām līdz divarpus dienām.

Otra Latvijā lielākā graudkopības kooperatīva *VAKS* valdes priekšsēdētājs Indulis

Jansons stāstīja, ka lauksaimniekus uztrauc prognozes par lietainu laiku arī turpmāk, jo tad jārēķinās ar papildu izdevumiem ražas novākšanas darbos, tostarp kaltēšanu.

Viņš skaidroja, ka lauksaimnieki, pamatojoties uz karsto maiju, bija cerējuši ražu sākt nokult agrāk, bet darbi iekavējušies. Dažviet novāc ziemas miežus, un tuvākajā laikā atsevišķās vietās sāks kult arī kviešus. Pēc kooperatīvam pieejamās informācijas liela daļa lauksaimnieku tehnikas Latgalē un Vidzemē uz lauka izies šodien, kad prognozē sausāku laiku.

Informāciju sagatavoja
ZANE SPROĢE

APMAKSĀTA INFORMĀCIJA

Sipenieks: vilciens būs katru dienu

Satiksmes ministrs Jānis Vitenbergs uzdevis no 31. jūlija uzsākt regulārus pasažieru vilcienu reisus Rīga-Saldus-Liepāja un atpakaļ.

“Līdz šim vilcieni kursēja tikai divas reizes nedēļā un bieži vien tie bija tik aizpildīti, ka pasažieriem nācās stāvēt kājās, kas norāda uz sabiedrības pieprasījumu. Saldus novada iedzīvotāji ir pelnījuši ērtus braucienus un labu savienojamību. Darba dienās Saldus-Rīga kursēs plkst. 06:21-08:04, savukārt Rīga-Saldus 18:25-20:10,” saka satiksmes ministrs **Jānis Vitenbergs** (NA).

“Esam vienojušies, ka vilciens no Saldus stacijas kursēs katru dienu, un ar to būs iespēja nokļūt Rīgā, Dobelē vai Jelgavā vai arī doties uz Skrundu vai Liepāju. Tas daudziem Saldus novada iedzīvotājiem atvieglos drošu pārvietošanos, kā arī dos pienasumu tūristu piesaistē. Liekam cerības, ka liela pieprasījuma gadījumā reisu skaits nākotnē varētu palielināties,” komentē Saldus novada domes deputāts **Roberts Sipenieks** (NA).

Tāpat Sipenieks skaidro, ka pašvaldībā jau drīzumā tiek plānots vietējos sabiedriskā autobusa grafikus pielāgot tā, lai uz vilcienu varētu tikt arī no Brocēniem, Druvas un citām apdzīvotām vietām.

Pilna informācija un biļetes pieejamas arī internetā www.pv.lv

Remontē *Punktiņu* ēku Ezerē

AGRITA MANIŅA

Pirms gada nodibināta pirmsskolas izglītības iestāde *Punktiņi* atrodas četros pagastos — Pampājos, Kursišos, Rubā un Ezerē. Šobrīd tās telpas remontē vienā adresē — Ezerē.

Minētajos pagastos agrāk bija pastāvīgas pirmsskolas iestādes. Pirms gadiem tās pievienoja vietējām skolām, padarot par pirmsskolas grupām, bet tagad, kad arī likvidētas daļa skolu, pirmsskolas grupas apvienotas vienā patstāvīgā pirmsskolas iestādē *Punktiņi*. Tās vadītāja ir bijusi Pampāju

pamatskolas, vēlāk sākumskolas direktore Ingrida Vanaga.

Vadītāja stāsta: “Bērnudārzā Ezerē izremontēja *Lācēnu* grupas telpu un *Āboliņu* grupas guļamtelpu. Remontēja SIA *Aksīte*, kas vienmēr strādā ātri un kvalitatīvi. Par darbu maksāja no Ezeres pagasta budžeta līdzekļiem.”

Ingrida Vanaga Ezeres pagasta pārvaldē iesniedza Pārtikas un veterinārā dienesta (PVD) aktu, kurā minētas neatbilstības, kas ēkā jānovērš. Ezeres un Kursišu pagastu pārvaldes vadītāja Irēna Grauze informē: “Kad mācību gada beigās izglītības iestāde pārtrauca darbu, vērsāmies ar iesniegumu pie Saldus novada pašvaldības budžeta un ekonomikas komisijas ar lūgumu piešķirt papildu naudas līdzekļus saskaņā ar sastādītu tāmi telpu remontam, kas bija atzīmēts PVD inspekcijas aktā.” Šīs vasaras darbiem naudu arī saņēma.

Izremontētās un citas telpas *Punktiņos* Ezerē man izrādīja iestādes saimnieks Edvīns Kreizlers. Kādā grupā atjaunotas sienas, citā — grīdas segums, ir izremontēta tualete. Namu apskatot no ārpuses, pamanīju, ka tam daudzviet apdrupuši kriegēļi. Vai ir plānā remontēt ārpusi, to saimnieks nezināja teikt. Šo pašu jautājumu Ezeres un Kursišu pagastu pārvaldes vadītāja Irēna Grauze novirzīja tālāk — tas jāuzdod augstākstāvošiem vadītājiem Saldus novada pašvaldībā, jo viņai neesot tiesību komentēt.

Sazvanīju Saldus novada

pašvaldības izpilddirektoru Kristapu Osī. Viņš saprata, par ko runa, un paskaidroja, ka *Punktiņu* ēka Ezerē apsekota, arī remonta plāns, kā vienmēr, ir, bet jārēķinās ar pašvaldības budžeta iespējām un pirmsskolas izglītības iestāžu aktuālajām vajadzībām novada kontekstā. Šobrīd nauda tiek novirzīta rekonstrukcijai *Sienāzītim* Saldū un *Varavīksnei* Brocēnos. K. Osī teica, ka pašvaldība informēta, kuras pirmsskolas iestādes jāsakārto; budžeta ietvaros arī tiek skatīts, kā to izdarīt. “Ezeres bērnudārza ēka ir šobrīd plānā,” viņš solīja. ☑

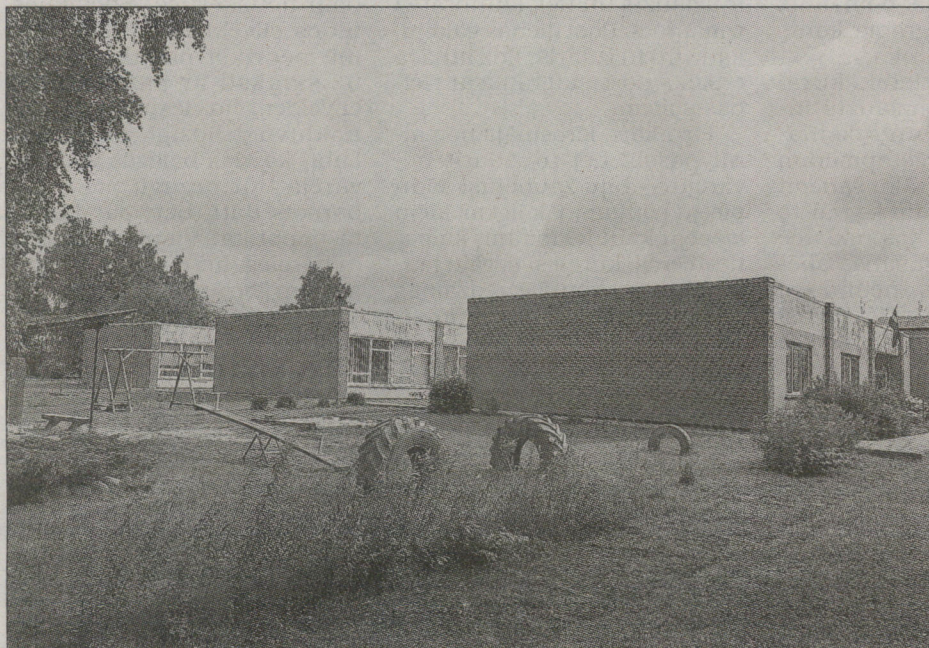


FOTO — AGRITA MANIŅA

PUNKTIŅU ĒKA EZERĒ tiek uzlabota iekšpusē, bet arī nepieciešams remonts tās ārpusē.