



Graudu cenas

INDULIS JANSONS

ĀDAŽI, «PORTHOTEL»

22.10.2015

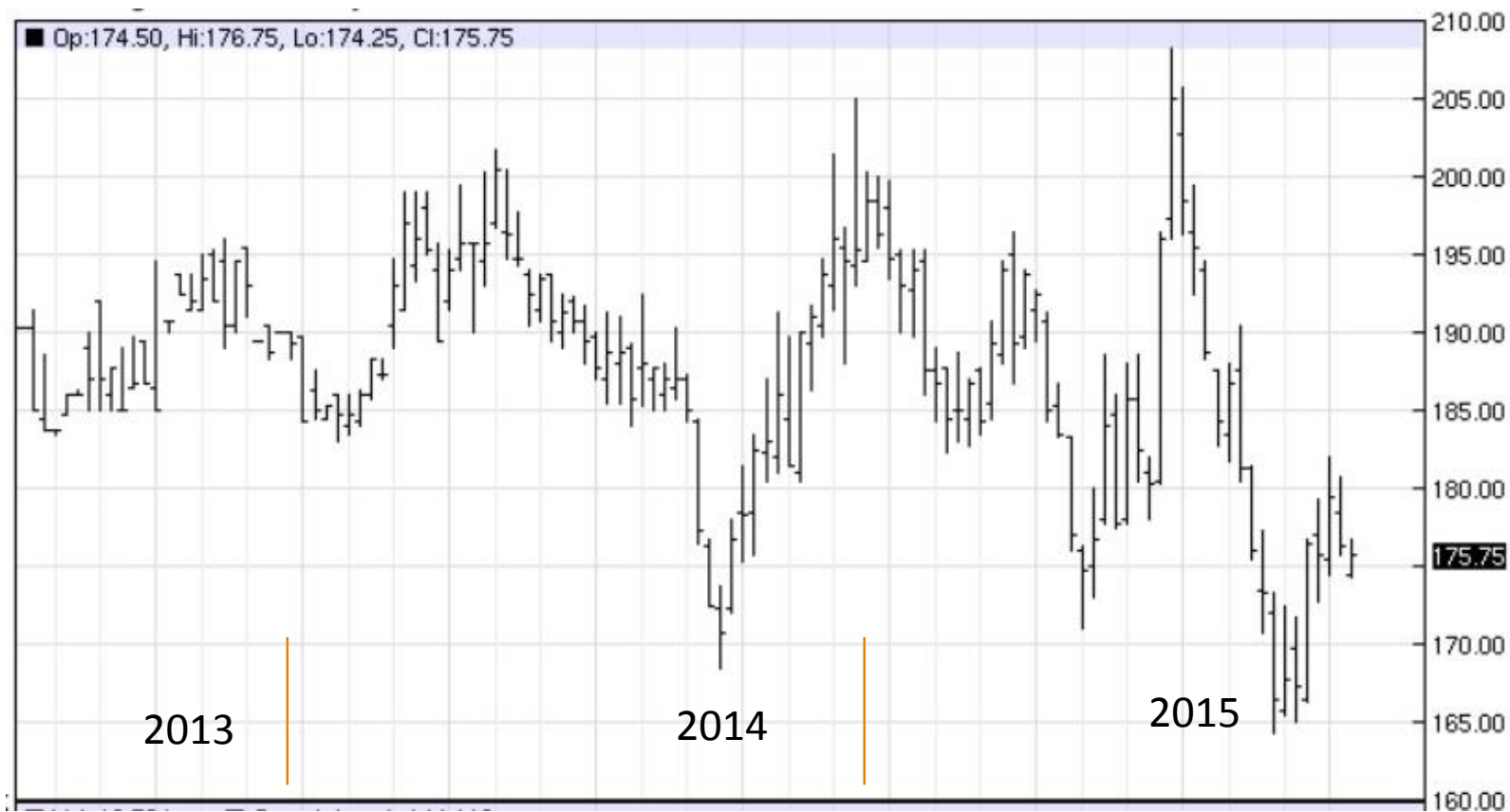
Globālās tendences



Cenu svārstības

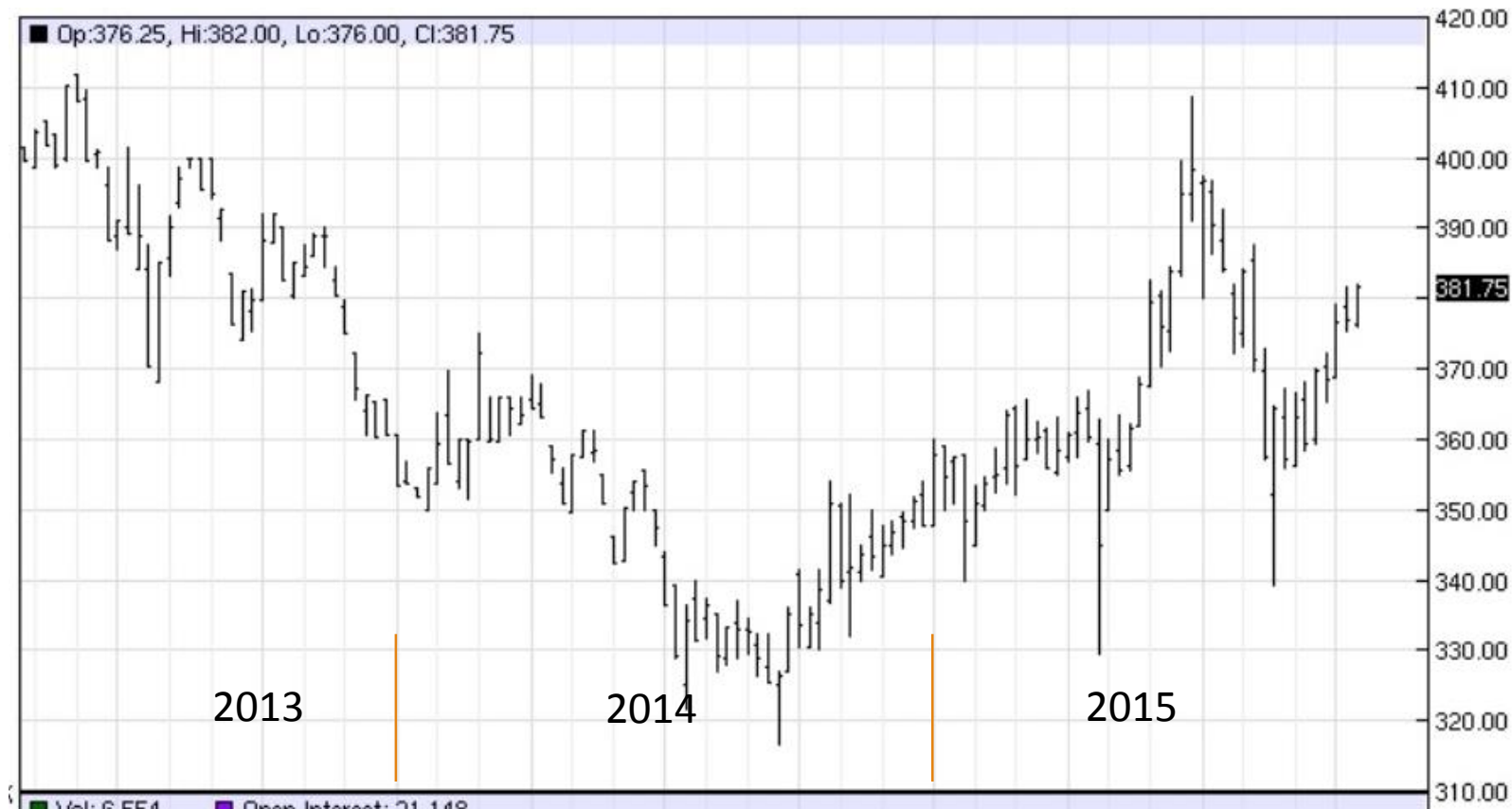


Graudu grafiks (pārtikas kvieši) MATIF



22.10.2015

Rapšu grafiks MATIF



22.10.2015

Karbamīda grafiks



Naftas grafiks



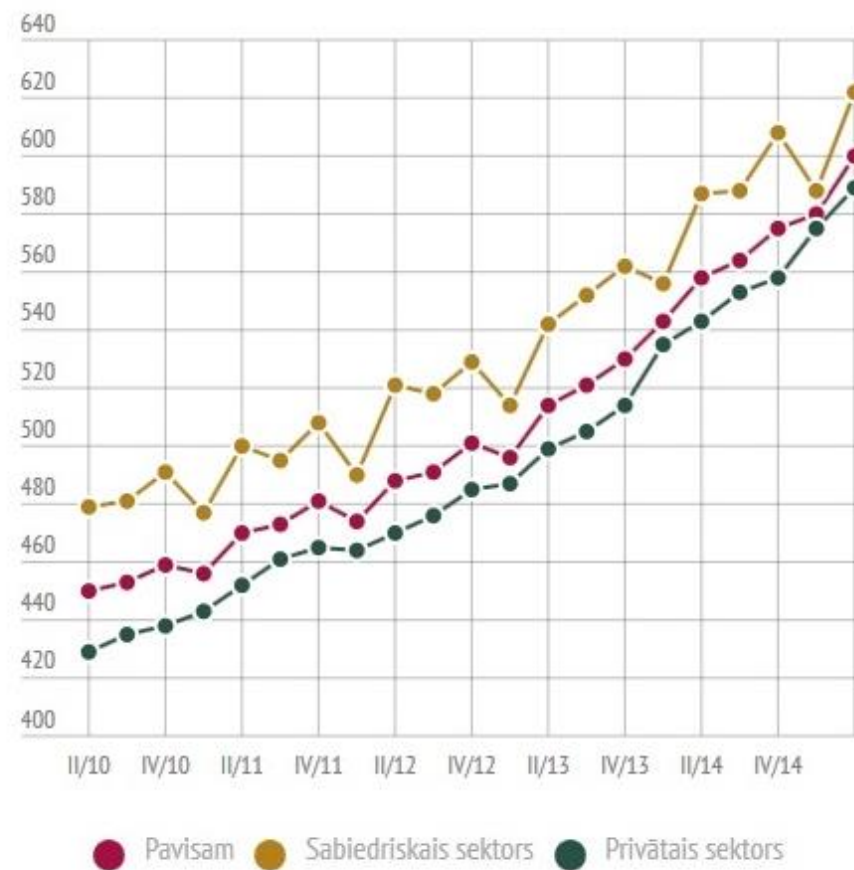
Avots: ASV Enerģētikas informācijas aģentūra, Bloomberg

Darba algas Latvijā



22.10.2015

Vidējā neto darba alga Latvijā



Strādājošo mēneša vidējā neto darba alga eiro Latvijā pa ceturkšņiem no 2010.gada.

Dati: Centrālā statistikas pārvalde

Graudu cenas Latvijas tirgū

1. Platības un ražības Latvijā
2. Latvija ir eksportētājs
3. Loģistika
4. Graudu kalšu un noliktavu pieejamība

Graudu cenas Latvijas tirgū



5. Finanšu resursi

6. Birža MATIF

6.1. Skaitļi uz ekrāna

6.2. Prēmija - Pieprasījums - piedāvājums

- Piegādes laiks

- Preces apjoms

- Loģistika

Mūsu iespējas

1. Plānošana
2. Kooperācija – sadarbība kopīgu tirdzniecības un loģistikas sistēmu veidošana
3. Finanšu pieejamība
4. Iespējas graudu pārdošanā:
 - 4.1. Nākotnes darījumi ar produkciju
 - 4.2. Hedžs
 - 4.3. Spot darījumi
 - 4.4. Glabāt – pārdot vēlāk

Kas mūs sagaida graudkopībā?

1. Platības un ražības pieaugums
2. Ražojam to, ko var eksportēt
3. Pārstrāde !?
4. Lopkopība !?
5. Dažādu resursu cenu svārstības ar tendenci pieaugt
6. Efektivitāte

Paldies!

