

Latvijas Lauksaimniecības kooperatīvu asociācijas īstenotais projekts  
"Jaunietis – nākotnes saimnieks videi draudzīgā un bioloģiski daudzveidīgā lauku saimniecībā"  
Projekta reģistrācijas numurs: 1-08/36/2019



**Latvijas  
vides  
aizsardzības  
fonds**

# Jaunietis – nākotnes saimnieks videi draudzīgā un bioloģiski daudzveidīgā lauku saimniecībā.

LPKS Durbes grauds      2019. gada 5.novembris

# LPKS "Durbes grauds"

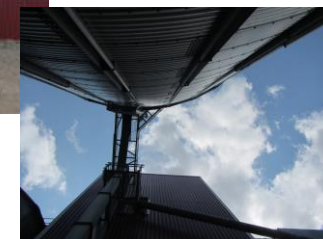
- **Darbības forma:** Lauksaimniecības pakalpojumu kooperatīvā sabiedrība;
- **Dibināts:** 2003.gada 30.janvāris;
- **Dibinātāji:** 11 lauksaimnieki;
- **Adrese:** Celtnieku iela 2, Lieģi, Tadaikšu pagasts, Durbes novads, Latvija.
- **Struktūrvienība:** Vaiņodes ielā 17, Priekulē, Priekules novads, Latvija



(2019. gada augusts)

# LPKS "Durbes grauds" piedāvātais serviss

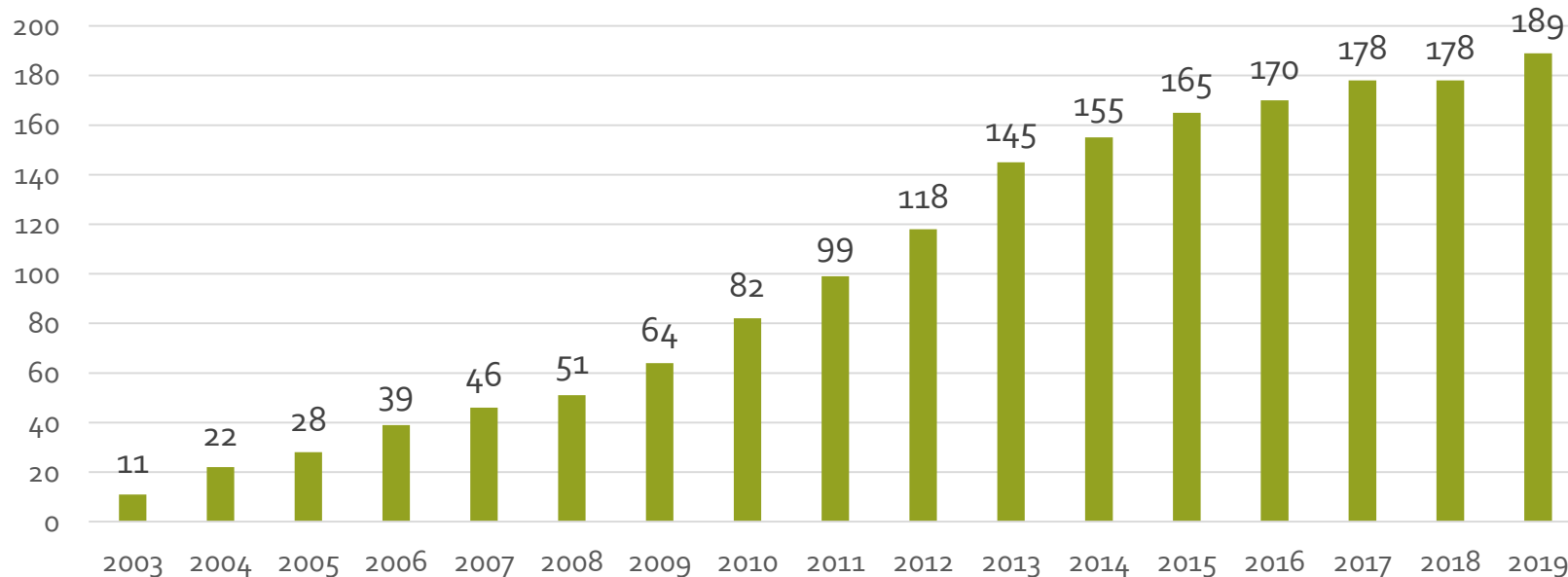
- Graudu, rapšu, lopbarības pupu iepirkšana, realizācija;
- Biedru saražotās produkcijas pirmapstrāde;
- Minerālmēsļu, sēkļu, AAL u.c. izejvielu sagāde, tirdzniecība;
- Graudu sēkļu sagatavošana, miltu malšana;
- Izejvielu plānota piegāde, kreditēšana;
- Graudu laboratorijas pakalpojumi;
- Neatkarīgu agronomu konsultācijas;
- Citu produktu tirdzniecība (degviela, LS tehnika, sējumu apdrošināšana, finanšu pakalpojumi);
- Transporta pakalpojumi;
- Izglītošana (mācības, sertificēšana, lauku dienas u.c. pasākumi)



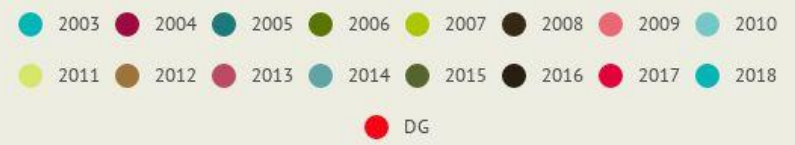
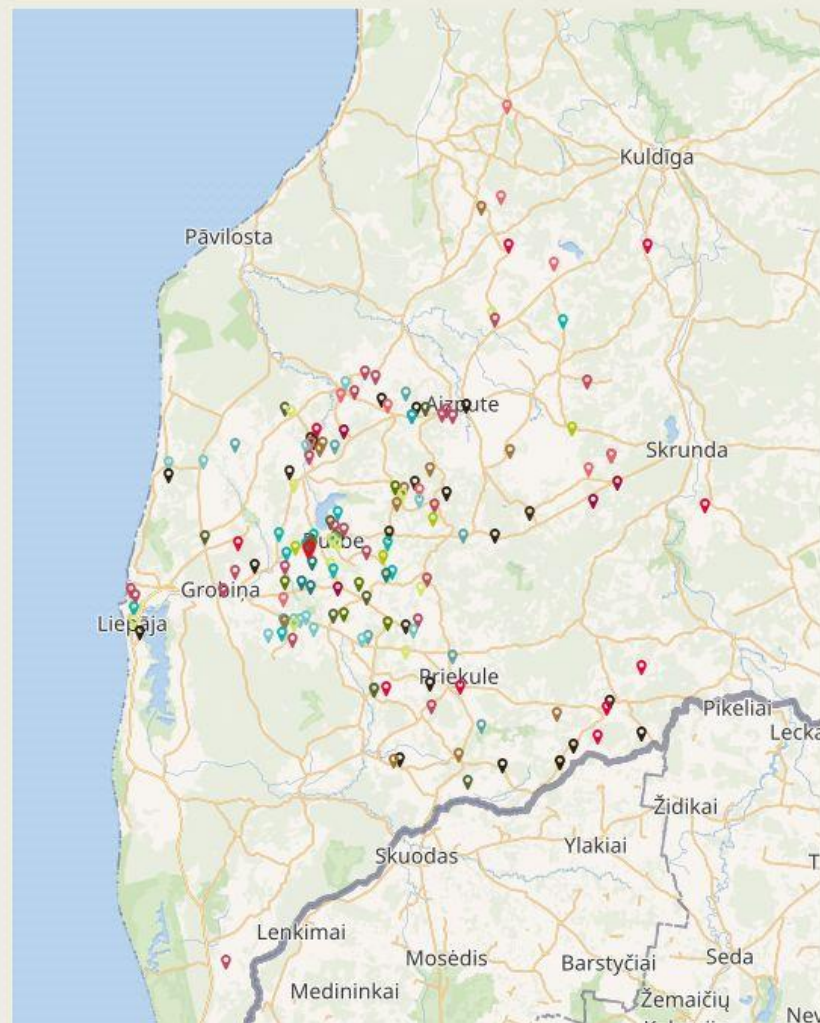
# LPKS DURBES GRAUDS īpašnieki

- Apsaimniekotā platība ~35 000 ha. Mazākā saimniecība -8 ha, lielākā -1500 ha.  
Kopējais lauksaimnieku skaits ~400.

Biedru saimniecību skaits



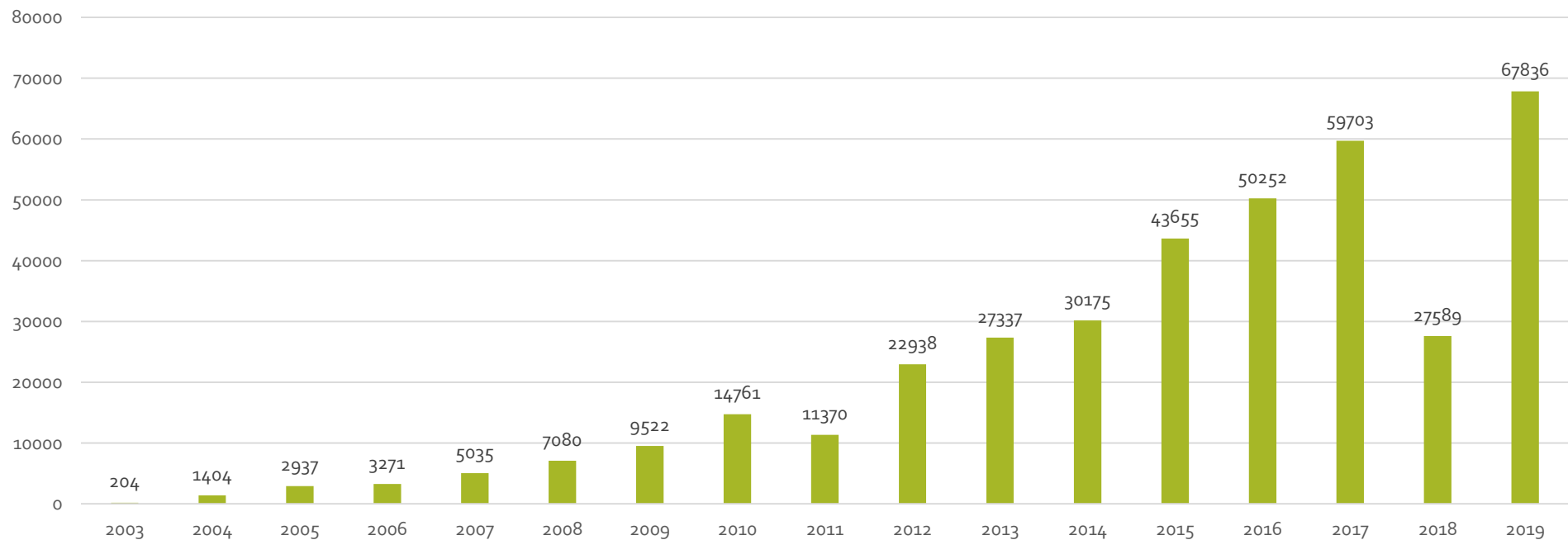
# Biedru saimniecību izvietojums



# LPKS DURBES GRAUDS graudu apjoms

2019. pieņemtā raža: 51 755t kvieši, 2 977 t mieži, 7 868t rapsis, 1 248 t rudzi un 2 503 t pupas, 3 009t auzas

Pirmapstrādei pieņemtie graudi t no 2003.-2019. gada oktobrim



# Investīcijas 15 gadu laikā

- Realizēti **14** investīciju projekti par kopējo summu **4,8** milj EUR
- ES fondu līdzfinansējums **1,8** milj. EUR
- Bez ES fondu atbalsta **2** projekti ar investīciju apjomu ~ **200 000** EUR
- Investīcijas infrastruktūras projektos, kur objekti pēc tam *atdāvināti* monopoliem - AS Latvijas gāze **18 759** EUR, AS Sadales tīkli ~ **39 308** EUR
- Uzsākti **2** investīciju projekti par kopējo summu **653 000** EUR ar **261 000** EUR ES fondu atbalstu.

# LPKS Durbes grauds Latvijā (2018.gada dati)

- Pēc apgrozījuma **6.** lielākais kooperatīvs Latvijā, **4.** graudu kooperatīvs, lielākais Kurzemē;
- Pēc biedru skaita **5.** lielākais Latvijā;
- Vidējais apgrozījums uz vienu biedru **76 826 EUR.** **16.** vieta starp Latvijas kooperatīviem;
- Pastāvīgi darbinieki **14,** sezonas laikā kopā **30;**
- **189** saimniecības:
  - Profesionālas saimniecības ~**95;**
  - Papildus nodarbošanās ~**95** (ugunsdzēsēji, policisti, pensionāri un daudz dažādi citi);  
Saimniecību īpašnieku vecums līdz 40 gadiem - 25% , virs 40 – 75%;
- Apgrozījums 2019 (3.cet.) - **13 900 000 EUR;**
- LLKA biedrs no 2003. gada



# LPKS Durbes grauds un pašvaldība

- lielākais uzņēmums Durbes novadā (DG apgrozījums ir 4 reizes lielāks, kā pašvaldības budžets )
- Durbes novadā ir visvairāk uzņēmēji uz 1000 iedzīvotājiem Latvijas mērogā
- atbalsta dažādas pašvaldības aktivitātes (sākot ar palīdzību trūkcietējiem, pasākumu organizēšanā, sadarbībā ar izglītības iestādēm, beidzot ar latvāņu apkarošanas programmu u.c.)
- liela artava nodarbinātības situācijas uzlabošanā (pašvaldībā ir labi rādītāji nodarbinātības jomā)
- līdzdalība dažādos infrastruktūras attīstības projektos
- veicinot mazo un vidējo saimniecību finansiālo patstāvību nodrošina lauku apdzīvotību
- ikdienas sadarbība dažādos tehniskos jautājumos

# Lauksaimnieku kooperācijas vēsture

- Pirmais lauksaimnieku kooperatīvs tika nodibināts 1754.gadā Lielbritānijā. Pirmais likums par kooperatīviem tika izdots Lielbritānijā 1852.gadā.
- Kooperatīvi strauji attīstījās 19. un 20.gadsimtā, it sevišķi tajās valstīs, kur kooperatīvi bija viena no lauksaimnieciskās ražošanas platformām.
- Par pirmo latviešu lauksaimniecības kooperatīvu tiek uzskatīta Plāņu lauksaimnieku biedrība Valkas apriņķī, kas dibināta 1866.gada 9.septembrī.
- 1913.gadā Latvijas teritorijā darbojās 236 krājaizdevu sabiedrības, kas apvienoja vairāk nekā 112 000 biedrus.
- 1914.gadā Latvijas teritorijā darbojās 192 lauksaimniecības kooperatīvi un 149 mašīnu koplietošanas biedrības.

# Kooperatīvi pasaulē

- Pasaulē 1 miljards cilvēku ir kādā no kooperatīviem!
- Somijā- 75 % no iedzīvotājiem ir iesaistījušies kādā no kooperatīviem
- Polijā – katrs otrais cilvēks dzīvo dzīvoklī, kurš pieder kooperatīvam
- Francijā – kooperatīvi nodarbina 1 miljonu cilvēku , kas ir 3.5% no kopējā nodarbināto skaita
- Vācijā – bankām, kas pieder kooperatīviem ir 16 miljonu biedru
- Itālijā – 50% no lauksaimniecības un pārtikas sektora menedžē kooperatīvi
- Lielbritānijā – kooperatīviem pieder lielākais kvalitatīvo preču sortiments
- ASV kooperatīvi dod 2 milj. darbavietu

# Grauda ceļš no pavasara līdz rudenim!

